

# Uporaba in doziranje Platinum Oral Gel & Sprej

## Osnovni tretma: 2 krat dnevno

## Vzdrževalni tretma: 2-3 krat tedensko

Začetna faza zdravljenja traja običajno od 3 do 6 tednov, dokler se ne odstrani zobni kamen. Ko končate osnovni tretma, potrebuje vaš ljubljencek le eno terapijo na vsake 2-3 dni. S tem preprečimo ponovni nastanek zobnega kamna in se zaščitimo pred vnetjem dlesni ter trajno zaustavimo ustni zadah.

## Pomembno:

30 minut pred in po uporabi živali ne smejo jesti ali piti!

Da bi uspešno odstranili zobni kamen je nujno, da se držimo pravilnega režima zdravljenja - po možnosti aplicirati zjutraj in zvečer. Tako zobni kamen nima možnosti, da se ponovno strdi.

## Nasvet:

Da okrepimo učinek lahko po približno 2. tednih zdravljenja prizadeta območja podrgnemo z gazo ali podobno krpo. Ta postopek lahko ponovite vsake 3 do 4 dni.

## Uporaba in doziranje spreja

Sprej razpršimo na zunanji del zobovja ali neposredno na prizadeta območja živali. Število odmerkov je odvisno od teže živali (glej tabelo).

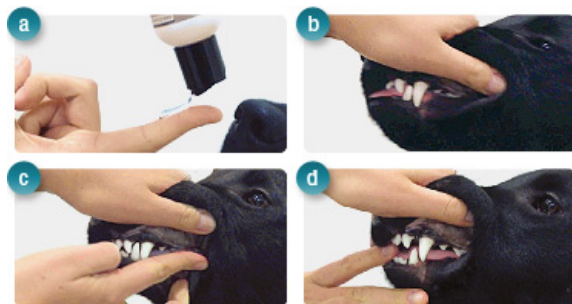
### Doziranje količine gela glede na težo živali

Teža živali v kg	Število pršitev na uporabo
1 – 5	2  
6 – 15	3   
16 – 30	4    
30+	5 – 6     

## Uporaba in doziranje gela

Aktivne sestavine se enakomerno razporedijo po ustni votlini - z jezikom in slino, ko je gel nanesen na zunanji strani zob:

- a.)** Iztisnite pravilno količino gela (glej tabelo za doziranje) na prst. **b.)** Potegnite ustnico vašega ljubljenceka navzgor. **c.) d.)** Povlecite prst od zadaj naprej po zgornji vrsti zob.
- Ponovite proces št. 1. na drugi strani zobovja.



## Tabela za doziranje gela

### Doziranje količine gela glede na težo živali

Teža živali v kg	Dolžina proge v cm (za 1. in 2. del)
1 – 5	≈ 0,6 
6 – 15	≈ 1 
16 – 30	≈ 2 
30+	≈ 3 

*Pakiranje bo trajalo, pri srednje velikem psu, približno 100 dni oz. celo dlje, odvisno od trenutka, ko se lahko preide iz osnovnega na vzdrževalni tretma.*